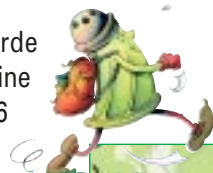




LE SENTIER DU SEL

A vos souliers de marche! Salsita, la petite mascotte en forme de salière née sous la plume d'Alain Pellet vous attend de pied ferme pour vous entraîner sur les traces de la fabuleuse odyssée de l'or blanc au fil des panneaux didactiques qui ponctuent le Sentier du Sel!

Conçu par l'archéologue boyarde Sandrina Cirafici, ce sentier, qui chemine entre Ollon et Bex, a été inauguré le 26 juin dernier à Salin en présence du président d'Aminsel et des syndicats d'Ollon et de Bex, face à un public nombreux.

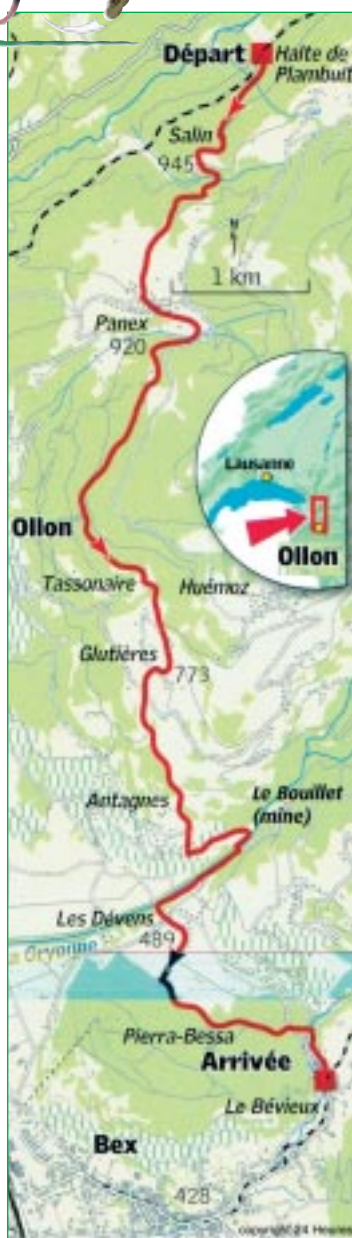


Il ne vous reste plus qu'à effectuer le ravissant trajet à bord de l'Aigle-Sépey-Diablerets jusqu'à la halte de Plambuit pour revivre en direct l'incroyable quête de l'or blanc qui a débuté il y a 5 siècles à Salin, près de Panex sur Ollon, sur les lieux même où fut découverte la toute première source salée de Suisse! Une quête qui vous tiendra en haleine au fil de panneaux didactiques richement illustrés, soutenus par des tuyaux en mélèze évoquant l'antique saumoduc dont le tracé est à l'origine du Sentier du sel.

Un parcours enchanteur qui vous révélera les formidables enjeux qui se sont noués autour de ce sel légué par une mer évaporée



Trois mois après son ouverture, ce sentier a été l'un des 13 «Lieux de délices» retenu pour les Journées européennes du Patrimoine. Au menu des festivités, honorées par plus de 600 personnes: voyage au coeur de la ruée sur l'or blanc en costume d'époque, exploration du réservoir à saumure de Sanfins, démonstration de perçage de tuyaux de saumoduc, contes et restauration sur le thème du sel.



depuis plusieurs millions d'années, vous faisant croiser des rois, des alchimistes, des chiens contrebandiers, des maris salés ou des fantômes criblés de gros sel - sans oublier le petit plus qui fait toute la différence: une rubrique intitulée «Hé les p'tits loups!» spécialement conçue pour les enfants, leur proposant contes, devinettes ou chansons à fredonner le long d'un sentier en pente douce!



INFOS PRATIQUES

Aller: via l'ASD depuis la gare d'Aigle jusqu'à la halte de Plambuit

Retour: via le BVB jusqu'à la gare de Bex, puis via les CFF jusqu'à la gare d'Aigle

Durée / Trajet: 5 heures / 12,5 km

Equipement: bons souliers de marche

Informations: www.sentierdusel.ch

